



مهندسين مشاور پوياگران

- تخصص ساختمانهای مسکونی، تجاری، اداری، صنعتی و نظامی
- تخصص ساختمانهای آموزشی، ورزشی، بهداشتی و درمانی

تاسیس ۱۳۸۸



بِسْمِ اللّٰهِ الرَّحْمٰنِ الرَّحِیْمِ ...

تاریخ : ۹۸/۱۱/۱۷

شماره : ۴۱۱/۱۱۷۴۰

ریاست جمهوری
سازمان برنامه و بودجه کشور
سازمان مدیریت و برنامه ریزی خراسان رضوی

گواهینامه صلاحیت خدمات مشاوره



جناب آقای حمید حسینی
مدیر عامل محترم شرکت پویاگران برتر توس

شماره ثبت ۳۵۷۳۳

شماره حقوقی شرکت ۱۰۳۸۰۵۱۳۳۴۰

با استناد به مصوبه شماره ۲۰۶۳۷/ت ۲۸۴۳۷ ح مورخ ۱۳۸۳/۴/۲۳ بیات محترم وزیران، موارد تایید صلاحیت آن شرکت برای انجام خدمات مشاوره در سلاطین جهت تخصیص صلاحیت عوامل نظام فنی اجرایی، به شرح زیر اعلام می گردد:

۱- پایه تخصص ساختمانهای مسکونی، تجاری، اداری، صنعتی و نگارهای با تعداد چهار کار مجاز

۲- پایه تخصص ساختمانهای آموزشی، ورزشی، بهداشتی و درمانی با تعداد چهار کار مجاز

رعایت قانون برگزاری مناقصات بر شماره مصوبه ۱۳۰۸۹۰ مورخ ۱۳۸۳/۱۱/۱۷، آیین نامه های اجرایی مربوط و ظرفیت کاری مجاز در زمان ارجاع کار توسط آن شرکت ضروری است.

رضا حبیبی
رئیس سازمان

اعتبار این گواهینامه از تاریخ صدور تا پایان دوره ارزشیابی و حداکثر تا تاریخ ۱۴۰۲/۱۱/۱۷ می باشد.
بر استناد دستور العمل نحوه رسیدگی به تخلفات مشاوران، هرگونه تغییر در شرکت باید ظرف مدت حداکثر سه ماه از طریق سلاطین به محل صدور گواهینامه اعلام شود در غیر این صورت گواهینامه صادره، فاقد اعتبار است.

به مندرجات پشت صفحه گواهینامه توجه فرمایید.

تاریخ : ۱۴۰۲/۱۰/۲۸

شماره : ۴۱۱/۱۱۹۸۶

ریاست جمهوری
سازمان برنامه و بودجه کشور
سازمان مدیریت و برنامه ریزی خراسان رضوی
گواهینامه صلاحیت خدمات مشاوره



جناب آقای حمید حسینی
مدیرعامل محترم شرکت پویاگران برترتوس
شماره ثبت ۲۵۷۴۲
شماره حقوقی شرکت ۱۰۳۸۰۵۱۲۳۰

با استناد به مصوبه شماره ۲۰۶۳۷/ت ۲۸۴۳۷ ح مورخ ۱۳۸۲/۴/۲۳، سبب محترم وزیران، موارد تایید صلاحیت آن شرکت برای انجام خدمات مشاوره در سلامت جامع تخصص صلاحیت عوامل نظام فنی اجرایی، به شرح زیر اعلام می گردد:

۱- پلیرسه تخصص ساختمان با تعداد چهار کار مجاز

رعایت قانون برگزاری مناقصات به شماره مصوبه ۱۳۰۸۹۰ مورخ ۱۳۸۳/۱۱/۱۷، آیین نامه های اجرایی مربوط و ظرفیت کاری مجاز در زمان ارجاع کلا متوسط آن شرکت ضروری است.

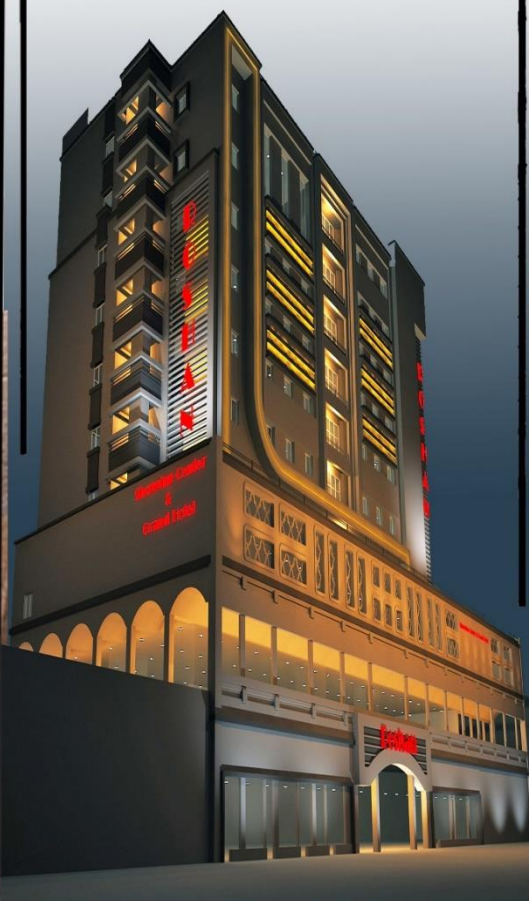
سید جمال الدین حسینی
رئیس سازمان

۵۰۰۰۵۱۴

۱۴۰۲/۱۱/۰۳

اعتبار این گواهینامه از تاریخ صدور تا پایان دوره ارزشیابی و حد اکثر تا تاریخ ۱۴۰۶/۱۰/۲۸ می باشد.
به استناد دستورالعمل نحوه رسیدگی به تخلفات مشاوران، بهرگونه تغییر در شرکت باید ظرف مدت حد اکثر سه ماه از طریق سامانه محل صدور گواهینامه اعلام شود در غیر اینصورت گواهینامه صادره، فاقد اعتبار است.

بر مندرجات پشت صفحه گواهینامه توجه فرمایید.



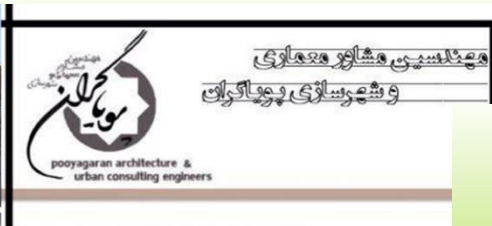
تصاویر تعدادی از پروژه های اجرا شده یا در حال اجرا ...

هتل روشن قشم

ساختمان علوم دانشگاه آزاد اسلامی
مینودشت

دبیرستان شهید کشوری ساری

مجتمع آموزشی شجره طیبه ساری



تصاویر تعدادی از پروژه های اجرا شده یا در حال اجرا ...

بیمارستان تخصصی ۴۰۰ تخت خوابی
اعصاب و روان مشهد .

مساحت ۲۳,۰۰۰ مترمربع (در حال اجرا)

اولین بیمارستان تخصصی اعصاب و روان
پس از انقلاب



خوابگاه دانشجویی دانشگاه علوم پزشکی بیرجند



تصاویر تعدادی از پروژه های اجرا شده یا در حال اجرا ...

▶ خوابگاه دانشجویی
 دانشگاه علوم پزشکی
 بیرجند.



تصاویر تعدادی از پروژه های اجرا شده یا در حال اجرا ...

بیمارستان لقمان حکیم
 سرخس (در حال اجرا)

بیمارستان امداد و نجات
 جنوب مشهد
 (بیمارستان ولایت).

مساحت ۲۴,۰۰۰ مترمربع



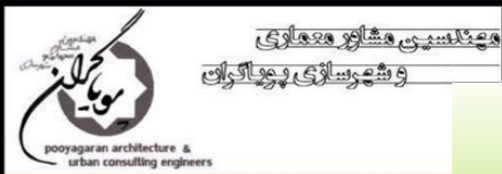
معماری مسکونی، تجاری، اداری، آموزشی، ورزشی، بهداشتی - شهرسازی - طراحی شهری



تصاویر تعدادی از پروژه های اجرا شده یا در حال اجرا ...

مرکز جراحی محدود قائن
آستان قدس رضوی

هتل مشهد
دانشگاه علوم پزشکی بقیه الله تهران



مجتمع تفریحی، اقامتی رفسنجان



تصاویر تعدادی از پروژه های اجرا شده یا در حال اجرا ...

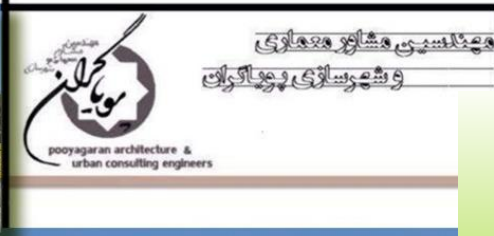
بزرگترین مرکز تفریحی اقامتی رفسنجان
شامل هتل، رستوران و ...

هتل طوسی خیابان آزادی مشهد

آمفی تاتر شرکت گاز خراسان جنوبی

طراحی داخلی مجتمع تجاری زیتون قشم

طراحی داخلی ساختمان های تجاری،
اداری و مسکونی



تصاویر تعدادی از پروژه های اجرا شده یا در حال اجرا ...



▶ ICU بیمارستان قائم مشهد .
بزرگترین ICU کشور
(در حال اجرا)



▶ اورژانس بیمارستان طالقانی مشهد .
(در حال اجرا)



اورژانس بیمارستان طالقانی مشهد



تصاویر تعدادی از پروژه های اجرا شده یا در حال اجرا ...

معماری مسکن، تجاری، اداری آموزش، ورزش، بهداشت - شهرسازی - طراحی شهری



ساختمان توسعه بیمارستان اکبر مشهد

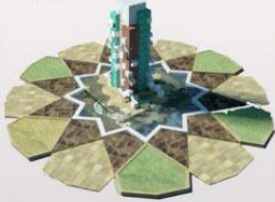


ساختمان توسعه بیمارستان اکبر
مشهد

(در حال اجرا)



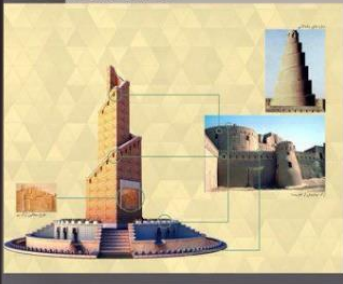
طراحی میدان یادگار معلم



طراحی سازه اصلی دانشگاه پزشکی اراک



طراحی میدان آرگ بم



طراحی میدان ده دی مشهد



طراحی المان ورودی شهر دامغان

طراحی و نظارت بر اجرای تقاطع غیر همسطح شهید و مسابقت اطراف



saro sculpture

میدان ورودی شهت رما (ب)



طراحی میدان خروج بهشت رما (ا)

تصاویر تعدادی از پروژه های اجرا شده یا در حال اجرا ...

- ▶ میدان ده دی مشهد
- ▶ تقاطع غیر همسطح غدیر مشهد
- ▶ میدان خروج بهشت رضا مشهد
- ▶ میدان آرگ بم شهرستان بم
- ▶ میدان ورودی بهشت رضا مشهد
- ▶ سردرب ورودی دانشگاه زابل
- ▶ المان پسته شهرستان دامغان

معرفی اعضای کلیدی شرکت

گروه معماری

- آقای مهندس حمید حسینی - کارشناس ارشد معماری ، استاد دانشگاه
- مدیر عامل
- آقای دکتر ابوالفضل حیدری - دکترای معماری ، عضو هیئت علمی و استاد دانشگاه
- معاون اجرایی
- آقای دکتر زهیر متکی - دکترای معماری ، عضو هیئت علمی و استاد دانشگاه
- معاون فنی
- آقای مهندس محسن استادی - کارشناس معماری
- مهندس طراح معماری
- خانم مهندس مهسا قاسمی - کارشناس معماری
- مهندس طراح معماری و کارشناس متخصص تدوین و مستند سازی گزارشات
- خانم مهندس سمیرا مشیر احمدی - کارشناس معماری
- مهندس طراح معماری و کارشناس متخصص مهندسی مجدد فرایند طراحی و اجرا

معرفی اعضای کلیدی شرکت

گروه عمران

- آقای مهندس علی بهمنی - کارشناس ارشد سازه
- مهندس طراح سازه
- آقای مهندس علی حسن نژاد - کارشناس ارشد ژئوتکنیک
- مهندس طراح سازه
- آقای مهندس علی اصغر غلامی - کارشناس عمران
- مهندس طراح سیویل
- آقای مهندس حامد فیض منش - کارشناس سازه
- مهندس طراح سازه

نقشه برداری

- آقای مهندس مسعود گنابادی - کارشناس نقشه برداری

معرفی اعضای کلیدی شرکت

گروه شهرسازی

- آقای دکتر محسن توسلی - دکترای طراحی شهری، کارشناس ارشد شهرسازی، عضو هیئت علمی و استاد دانشگاه
- معاون شهرسازی شرکت
- آقای مهندس حامد اسکندری - کارشناس شهرسازی
- مهندس طراح

گروه تاسیسات مکانیکی

- آقای مهندس مجتبی عسگری - کارشناس ارشد تاسیسات مکانیکی
- مدیر کارگروه تاسیسات مکانیکی و مهندس طراح
- ▶ آقای مهندس محمد مهدی افسری - کارشناس ارشد تاسیسات مکانیکی، گرایش انرژی
- مهندس طراح

معرفی اعضای کلیدی شرکت

گروه تاسیسات برقی

- آقای مهندس امیر مزدایی - کارشناس ارشد تاسیسات برق
- مدیر کارگروه تاسیسات برقی و مهندس طراح
- آقای مهندس مسعود پارسا - کارشناس تاسیسات برق
- مهندس طراح

ترافیک

- آقای مهندس سید مجتبی حسینی یزدی - کارشناس ارشد ترافیک
- مهندس طراح

فضای سبز

- ▶ آقای مهندس مصطفی داوودزاده - کارشناس فضای سبز
- مهندس طراح

شرح سوابق و تجربیات کارهای شاخص انجام شده یا در حال انجام مشاور

▶ طراحی شهرک شفا و پارک علم و فناوری دانشگاه آزاد زاهدان به مساحت ۹۷ هکتار (شامل ساختمانهای اقامتی - اداری - درمانی - آموزشی - صنعتی و ...)

▶ طراحی و نظارت پروژه دانشکده های چندمنظوره دانشگاه علوم پزشکی مشهد به مساحت ۵۳۰۰۰ مترمربع

▶ طراحی بیمارستان آموزشی و درمانی ۵۴۰ تختخوابی غرب مشهد. مساحت ۵۴۰۰۰ مترمربع (در حال اجرا)

▶ طراحی هتل مشهد دانشگاه علوم پزشکی بقیه الله تهران

▶ طراحی هتل روشن قشم

▶ طراحی بیمارستان آموزشی و درمانی ۴۵۰ تختخوابی اعصاب و روان مشهد. مساحت ۲۳۰۰۰ مترمربع (در حال اجرا)

▶ طراحی بزرگترین مجموعه اقامتی و تفریحی - توریستی رفسنجان شامل هتل ، رستوران و ...

▶ طراحی برج اقامتی - تجاری سرافرازان (شامل ۱۳۲ واحد اقامتی و ۲ طبقه تجاری و ۳ طبقه پارکینگ)

▶ طراحی و نظارت خوابگاه دانشجویی دانشگاه علوم پزشکی مشهد. مساحت ۱۷۰۰۰ مترمربع (در حال اجرا)



▶ طراحی زائرسرای اقامتی ثامن الائمه کمیته امداد امام خمینی (ره)

▶ طراحی خوابگاه دانشجویی پسران دانشگاه علوم پزشکی بیرجند. مساحت ۹۰۰۰ مترمربع

▶ طراحی پروژه مرکز جامع پیشگیری از سرطان بیمارستان امام رضا مشهد. مساحت ۸۳۰۰ مترمربع (در حال اجرا)

▶ طراحی هتل طوسی خیابان آزادی مشهد (در حال اجرا)

▶ طراحی و نظارت ساختمان توسعه بخش بستری بیمارستان ۲۳۰ تخت خوابی اکبر مشهد (در حال اجرا)

▶ طراحی پروژه ICU بیمارستان قائم مشهد (بزرگترین ICU کشور) (در حال اجرا)

▶ طراحی درمانگاه امام رضا آستان قدس رضوی (ع) شهرستان قائن

▶ طراحی ساختمان اداری مخابرات استان یزد

▶ طراحی اداره بهزیستی شهرستان زابل

▶ طراحی مجتمع مسکونی پزشکان استان یزد

▶ طراحی و نظارت پژوهشکده دانشگاه علوم پزشکی مشهد

▶ طراحی و نظارت بیمارستان ۳۲۰ تختخوابی امداد و نجات جنوب مشهد (بیمارستان ولایت). مساحت ۳۲۰۰۰ مترمربع

▶ طراحی و نظارت پروژه پروژه بیمارستان لقمان حکیم سرخس (در حال اجرا)

▶ طراحی سالن همایش ها و ساختمان آموزش پردیس ابوریحان دانشگاه تهران

▶ طراحی مجموعه تفریحی ورزشی و استخر پردیس ابوریحان دانشگاه تهران

▶ طراحی مجتمع فرهنگی تفریحی شهید چمران دانشگاه زابل

▶ تهیه طرح نخستین کتابخانه دیجیتال در استان سیستان و بلوچستان

▶ طراحی نمایشگاه دائمی پیامبر اعظم (ع)

▶ تهیه طرح مرمت و احیاء کاروانسرای فرنگی سیستان (اداره کل میراث فرهنگی گردشگری و صنایع دستی)



- ▶ طراحی شعبه مرکزی بانک سامان استان یزد
- ▶ تهیه طرح مرمت واحیاء ساختمان بانک ایران و انگلیس
- ▶ مشاور در طرح مرمت اثر تاریخی کنسولگری انگلیس
- ▶ تهیه طرح مرمت و احیاء ارگ سه کوهه سیستان
- ▶ طراحی کارخانه تولید قطعات خودرو در شهرک صنعتی کلات (شرکت ریزان فلز)
- ▶ مشاور فاز ۳ کلیه پروژه های مرکز بهداشت یک مشهد (درحال اجرا)
- ▶ طراحی اورژانس بیمارستان طالقانی مشهد (درحال اجرا)
- ▶ طراحی بخش مراقبت های ویژه بیمارستان شریعتی مشهد (درحال اجرا)
- ▶ طراحی بخش زنان و زایمان بیمارستان کوثر زیرکوه بیرجند (درحال اجرا)



▶ طراحی کلینیک تخصصی بیمارستان علی بن ابیطالب سریشه بیرجند (در حال اجرا)

▶ پروژه فاز ۳ بیمارستان شهید هاشمی نژاد مشهد

▶ پروژه فاز ۳ بیمارستان قائم مشهد

▶ طراحی بخش جراحی بیمارستان امید

▶ طراحی کلینیک شبانه روزی حضرت رضا (ع) (وابسته به وزارت دفاع)

▶ طراحی بخش دیالیز بیمارستان خاتم الانبیاء تایباد

▶ طراحی سایت پلان کلینیک تخصصی تایباد

▶ طراحی فاز یک و دو ساختمان تسهیلات زایمانی رشتخوار

▶ طراحی فاز یک و دو ساختمان مرکز جامع سلامت حر

▶ طراحی فاز یک و دو ساختمان مرکز جامع سلامت طرق



- ▶ طراحی فاز یک و دو ساختمان مرکز جامع سلامت پیروزی
- ▶ طراحی فاز یک و دو ساختمان مرکز جامع سلامت سرافرازان
- ▶ طراحی فاز یک و دو ساختمان مرکز جامع سلامت سیلو
- ▶ طراحی فاز یک و دو ساختمان مرکز جامع سلامت اسماعیل آباد
- ▶ طراحی فاز یک و دو ساختمان مرکز بهداشتی - درمانی جاهد شهر
- ▶ تهیه نقشه های ازبیلت تاسیسات شهرک دانش و سلامت (سایت ذکر یا)
- ▶ طراحی سایت پلان بیمارستان امام خمینی فریمان
- ▶ مشاور در پیگیری و تصویب طرح یادمان شهدای گمنام سیستان و بلوچستان
- ▶ مشاوره در اجرای طرح پژوهشی بررسی و شناسایی آثار دشت سیستان



▶ تهیه نقشه دیجیتال پراکندگی آثار دشت سیستان

▶ تهیه طرح مطالعه و پژوهش در ساختار آس بادهای سیستان

▶ ارائه طرح و مشاور در تهیه تمبر سفال انیمیشن اداره کل میراث فرهنگی سیستان و بلوچستان

▶ مشاور در تهیه کتابهای سدهای باستانی سیستان و پیش از تاریخ سیستان

▶ طراحی میدان ده دی مشهد - شهرداری منطقه ۸

▶ طراحی و بازپیرایی تقاطع غیر همسطح غدیر مشهد - شهرداری منطقه ۷

▶ طراحی و بازپیرایی بلوکهای ۳۱ الی ۳۸ آرامستان بهشت رضا (ع) - سازمان فردوس ها

▶ طراحی آیلند میانی بلوار ملک آباد مشهد - شهرداری منطقه ۱

▶ طراحی میدان ۱۵ خرداد مشهد (میدان ضد) - سازمان پارکها



- ▶ طراحی میدان ورودی بهشت رضا (ع) - سازمان فردوس ها
- ▶ طراحی میدان یادمان شهدا بهشت رضا (میدان عروج) - سازمان فردوس ها
- ▶ طراحی پارک خطی بلوار لادن مشهد - شهرداری منطقه ۹
- ▶ طراحی پارک های بهار ، رازفر ، تهنیت شرقی و غربی - منطقه ثامن
- ▶ طراحی بوستان های سایت جدید دانشگاه زابل - دفتر فنی دانشگاه سراسری زابل
- ▶ طراحی پارک خانواده شهرستان زهک - شهرداری زهک
- ▶ طراحی میدان ارگ بم - شهرداری بم
- ▶ برنده مسابقه کشوری طراحی سر درب دانشگاه زابل
- ▶ طراحی نمای دانشکده هنر معماری دانشگاه زابل
- ▶ طراحی سردرب اصلی دانشگاه علوم پزشکی زابل

پروژه های طراحی المان ها ، حجم ها و نمادهای شهری

- ▶ رتبه اول ورک شاپ برگزیدگان صنایع کشور
- ▶ طراحی سنک نگاره دستخط مقام معظم رهبری و نصب در موزه آرامگاه توس و رونمایی توسط معاون محترم ریاست جمهور و اعضای شورای شهر تهران و مشهد، با حضور سفیران کشورهای همسایه و استاندار و شهردار محترم و مسئولین رده بالای استان با همراهی ۲۰۰۰ نفر از دوست داران حکیم ابوالقاسم فردوسی
- ▶ طراحی المان سوغات دامغان در ورودی شهر دامغان با احتساب بادهای منطقه بالای ۱۲۰ کیلومتر در ساعت در ارتفاع ۵ متر - رونمایی در جشنواره پسته
- ▶ طراحی و شبیه سازی مجسمه شهید جواد شکفته و رونمایی توسط مدیر کل امور اجتماعی استانداری و مدیر کل امور بانوان استانداری، رییس سازمان بهزیستی خراسان، عضو هیات رئیسه شورای شهر مشهد و مادر بزرگوار شهید

▶ طراحی سنک نگاره دستخط مقام معظم رهبری و نصب در موزه آرامگاه توس و رونمایی توسط معاون محترم ریاست جمهور و اعضای شورای شهر تهران و مشهد، با حضور سفیران کشورهای همسایه و استاندار و شهردار محترم و مسئولین رده بالای استان با همراهی ۲۰۰۰ نفر از دوست داران حکیم ابوالقاسم فردوسی

▶ طراحی المان سوغات دامغان در ورودی شهر دامغان با احتساب بادهای منطقه بالای ۱۲۰ کیلومتر در ساعت در ارتفاع ۵ متر - رونمایی در جشنواره پسته

▶ طراحی و شبیه سازی مجسمه شهید جواد شکفته و رونمایی توسط مدیر کل امور اجتماعی استانداری و مدیر کل امور بانوان استانداری، رییس سازمان بهزیستی خراسان، عضو هیات رئیسه شورای شهر مشهد و مادر بزرگوار شهید

▶ طراحی المان کوهنورد به ارتفاع ۵/۴ متر و رونمایی توسط مسئولین منطقه عشق آباد

▶ طراحی المان قائم برای میدان امام قائمشهر

▶ طراحی المان نهج البلاغه

▶ طراحی المان نه دی بصیرت

▶ طراحی المان زن قالیباف

▶ طراحی المان حلالم کن مادر ، به ارتفاع ۵/۴ متر

پروژه های تحقیقاتی انجام شده

- ▶ تهیه طرح مطالعه و مرمت ارگ تاریخی سه کوهه سیستان
- ▶ طرح مطالعه و مرمت اثر تاریخی کاروانسرای فرنگی
- ▶ ارائه طرح مرمت اثر تاریخی بانک ایران و انگلیس
- ▶ بررسی ویژگی های کالبدی معماری روستایی سیستان

مقالات ارائه شده در همایش و کنفرانس ها

- ▶ معماری و انرژی باد
- ▶ مسکن و تاخرفرهنگی در روستاهای ناحیه بیابانی ، مورد مطالعه روستاهای جنوب استان کرمان
- ▶ شناخت اثر باد بر کالبد روستاهای بومی دشت سیستان و بکارگیری آن در مسکن روستایی امروز ، موثر در ارتقاء کیفیت شرایط زیست
- ▶ توجه به معماری پایدار و ضرورت توسعه پایدار
- ▶ توجه به ارزش های معماری بومی ، عاملی برای ارتقا هویت در سیمای شهری
- ▶ بررسی امکان پذیری شیوه های بومی استفاده از باد در جهت بهبود هویت در معماری مسکن

سخنرانی های انجام شده در همایش و سمینارها

▶ جایگاه و رویکرد طرح های شهری از برنامه ریزی صرف به برنامه ریزی و طراحی شهری

▶ مدیریت واحد شهری مسایل امروز شهرسازی

▶ میزان تاثیر راهکارهای معماری بومی در مصرف انرژی



امید است که خدمات این مشاور، گامی موثر در راستای پیشرفت ایران عزیزمان باشد ...

پایان ...